

3^e édition
AFRAMED
VIH / HÉPATITES

CASABLANCA

du 27 | sept
au 29 | 2019

Toxicomanie chez les femmes et
vulnérabilité sexuelle



« genre » recouvre la classe des conduites culturellement perçues comme appropriées aux individus de sexe masculin ou féminin

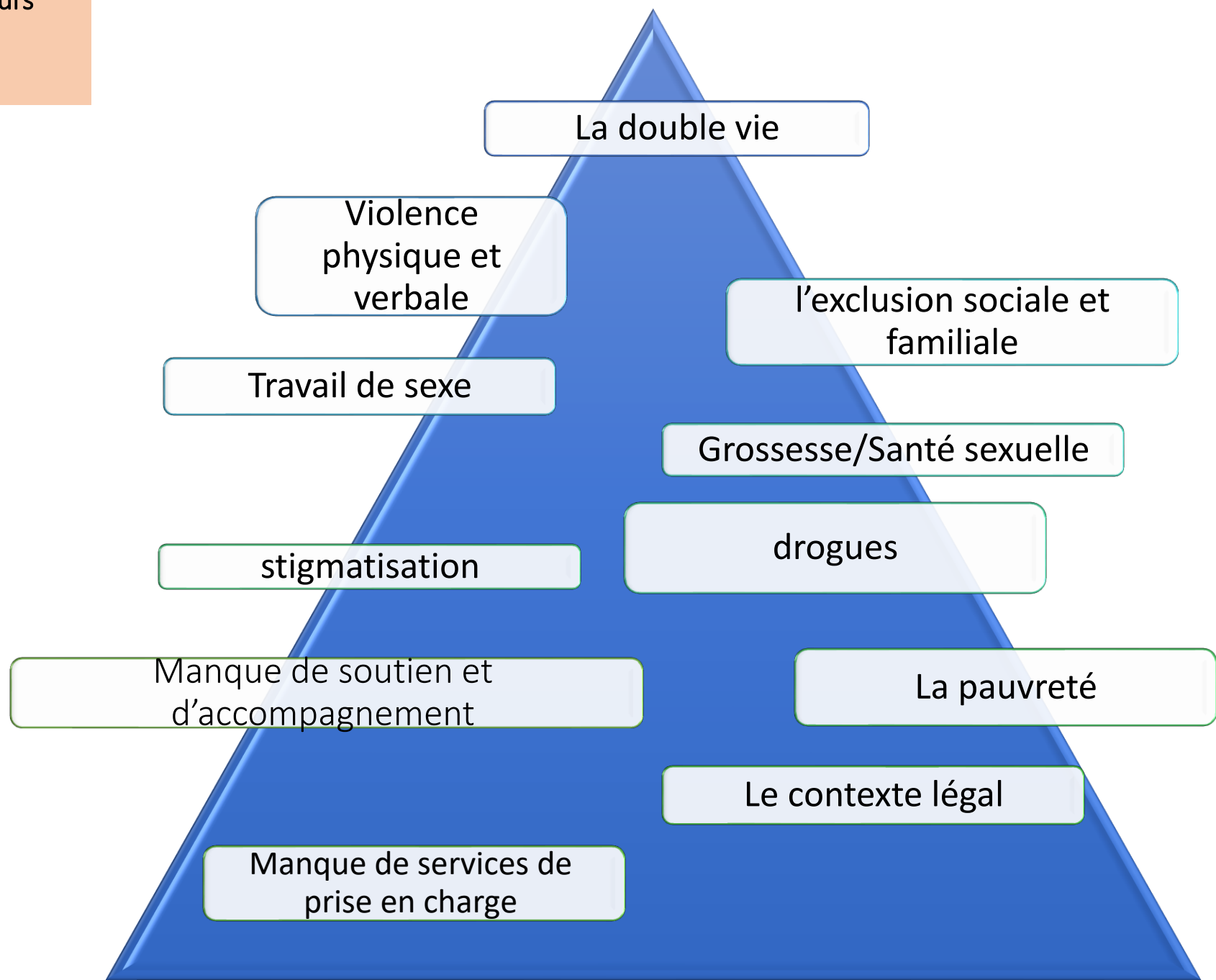
.....« Le tabou du genre » quand il s'agit de consommation de produits/drogues.....

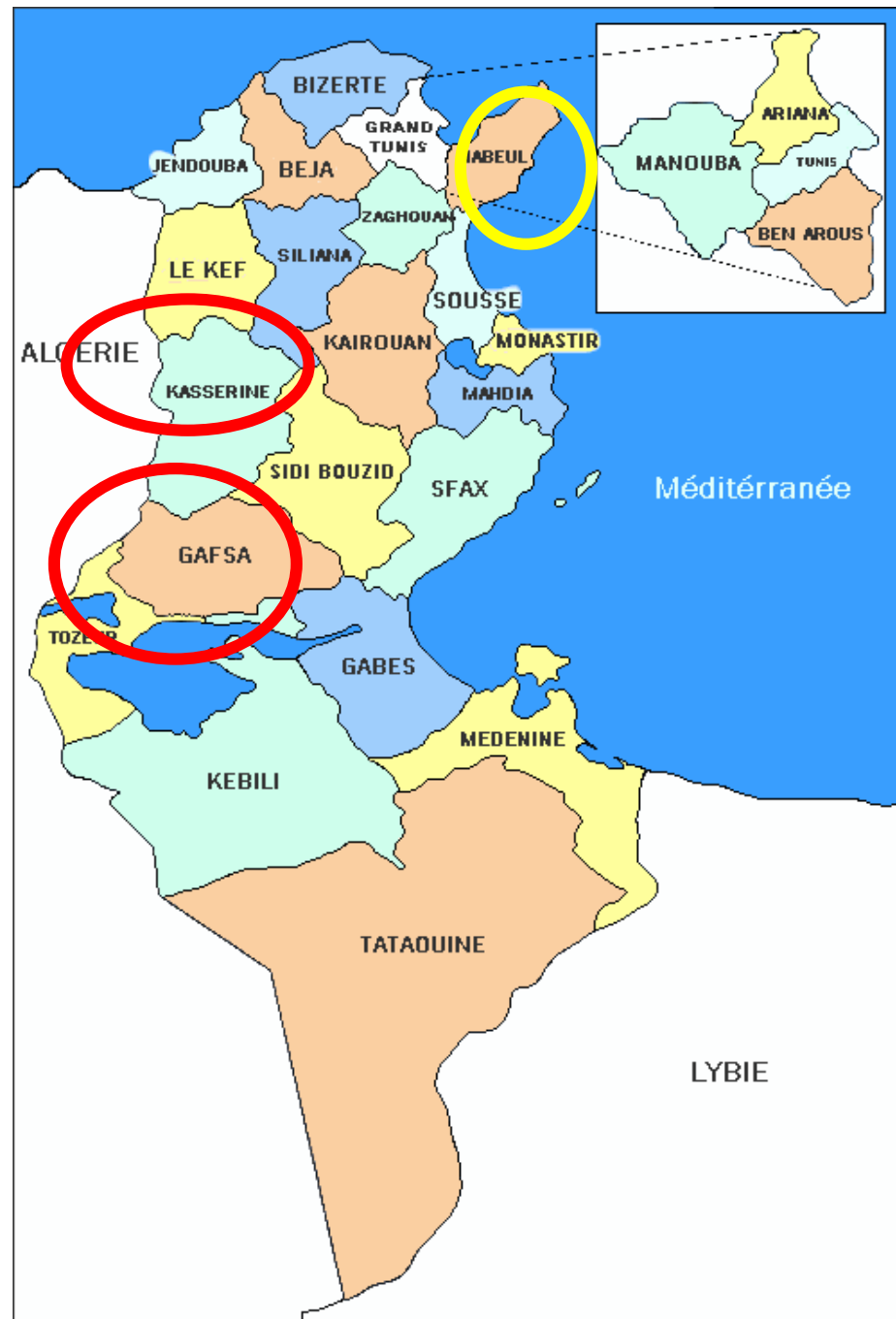
Les U.e.s de drogues « ça existe? »



les normes morales et sociales perçoivent l'usage de drogue comme essentiellement masculin, les femmes sont sujettes aux normes pénales le risque de sanctions conduisant à leur **exclusion** est important touchant même leurs **enfants**

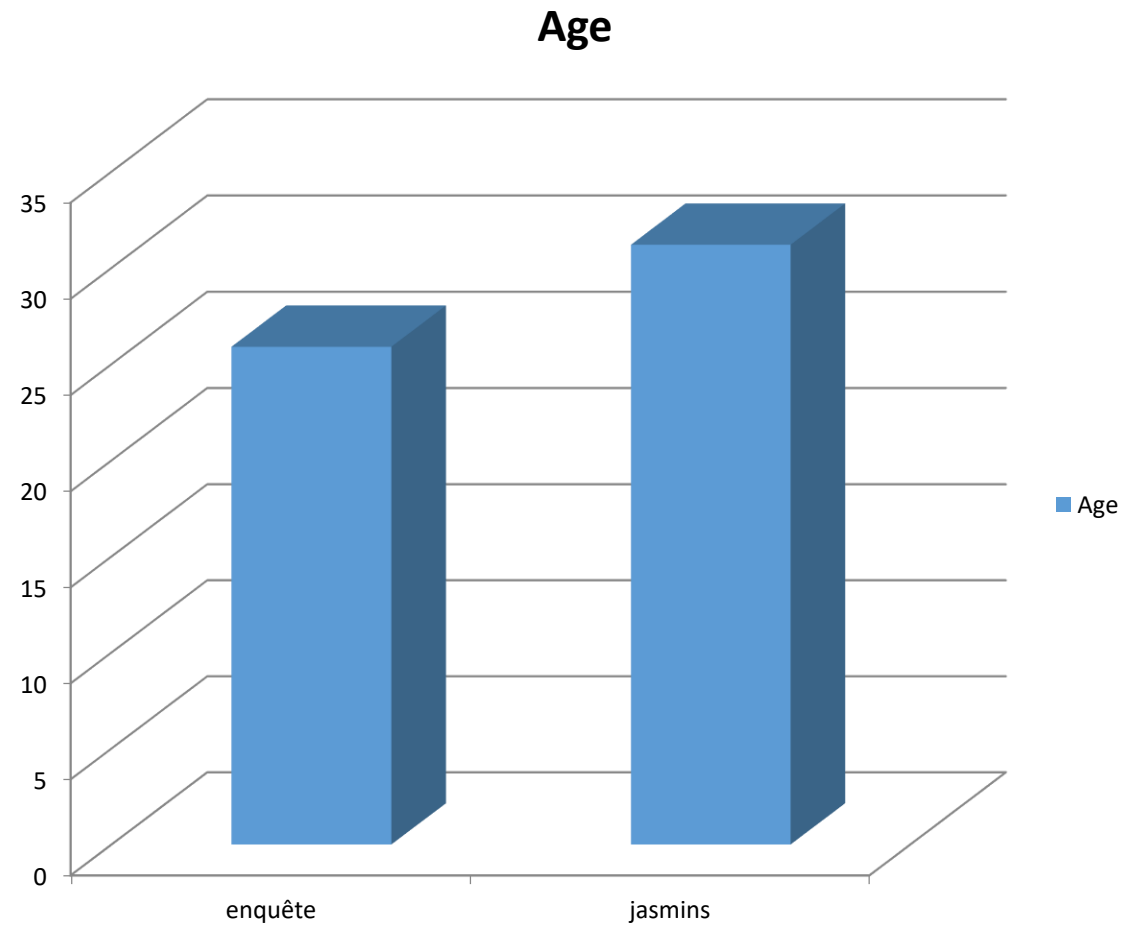
Victimes de violences physiques ou verbales encore renforcées par la **précarité et l'isolement**



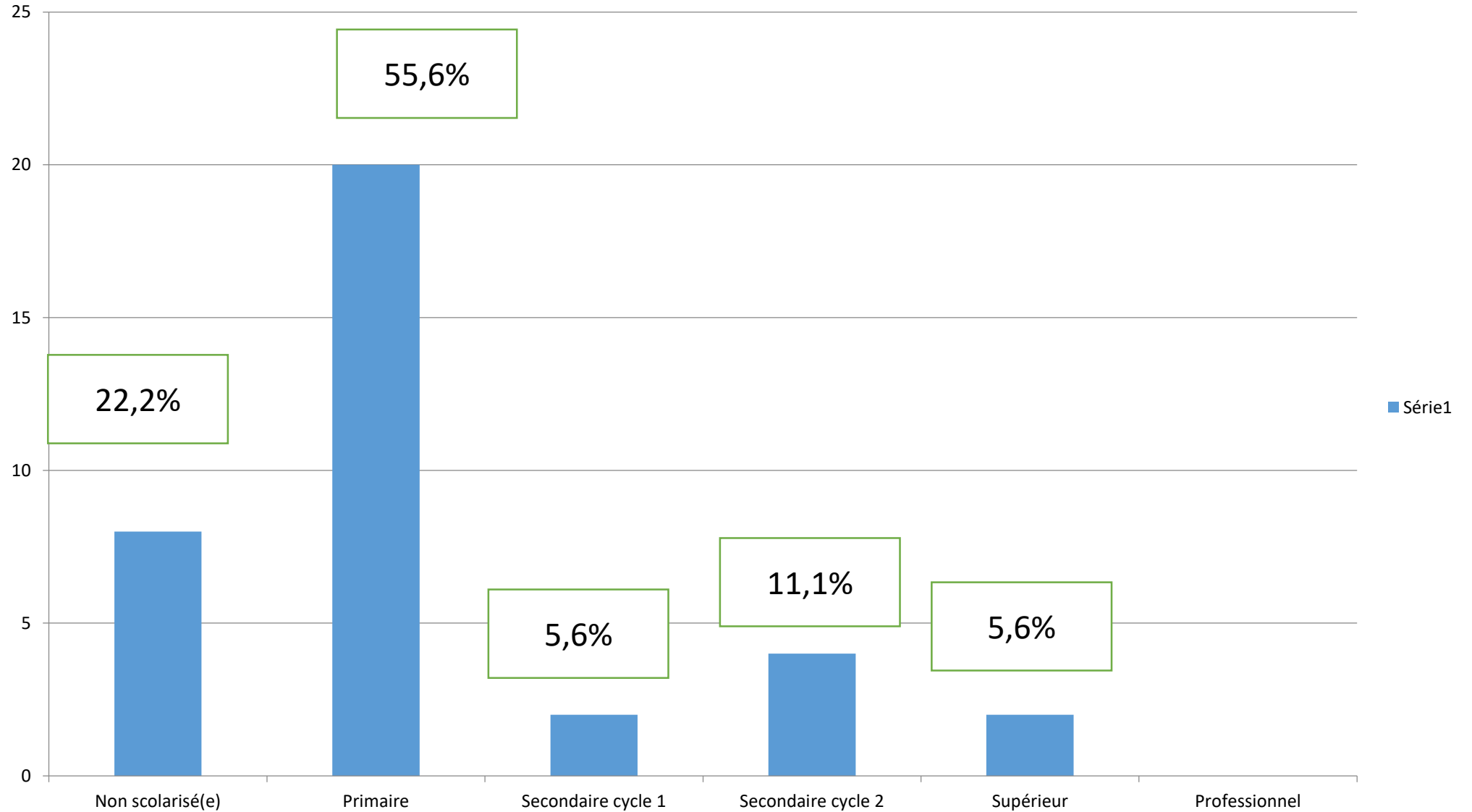


Enquête sérocomportementale sur le VIH et les hépatites virales C auprès des usagers de drogues injectables dans les villes de Nabeul, Kasserine et Gafsa: 2018

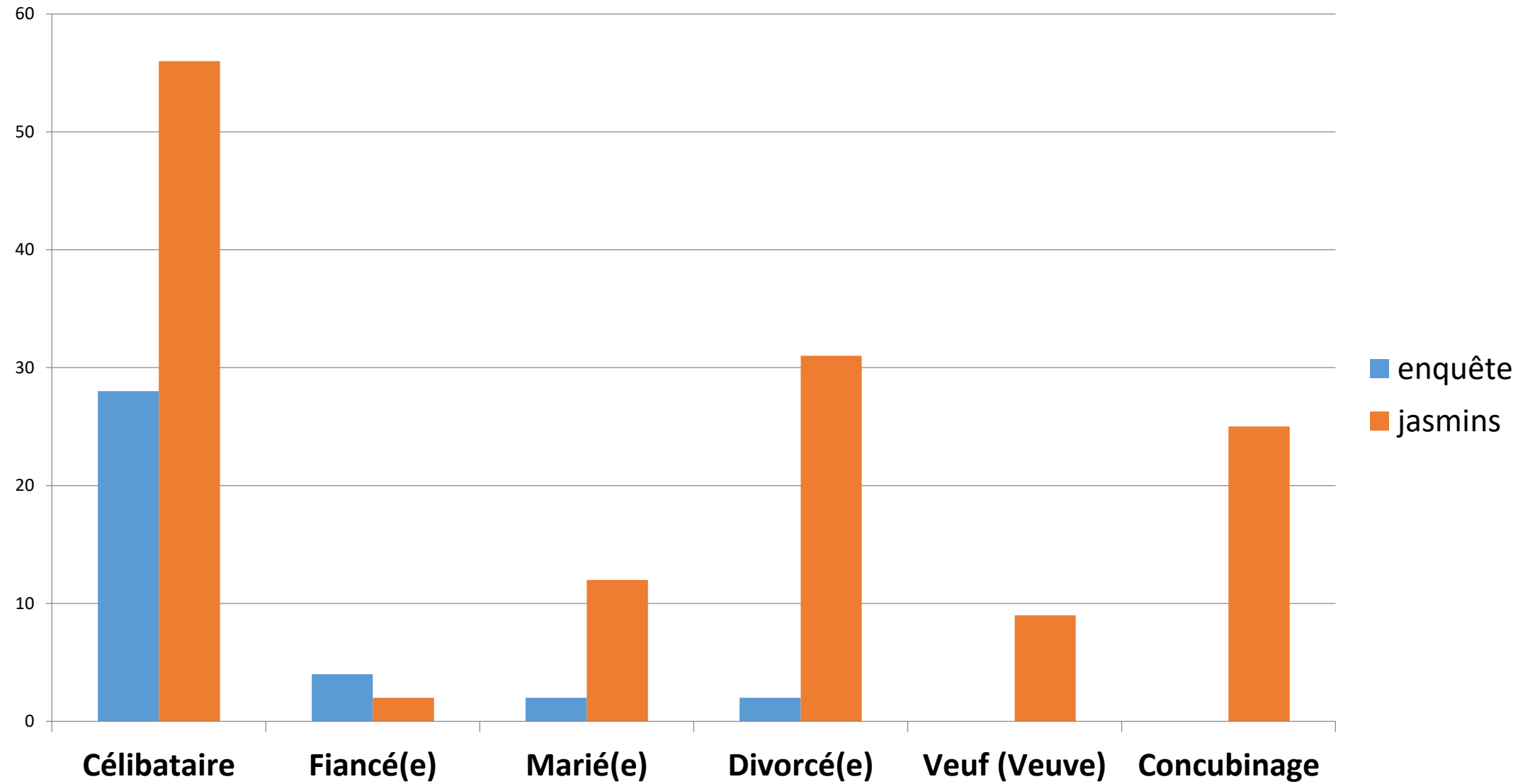
- Enquête: L'âge moyen est de $25,9 \pm 6,7$ ans
- Jasmins: 31,2 ans



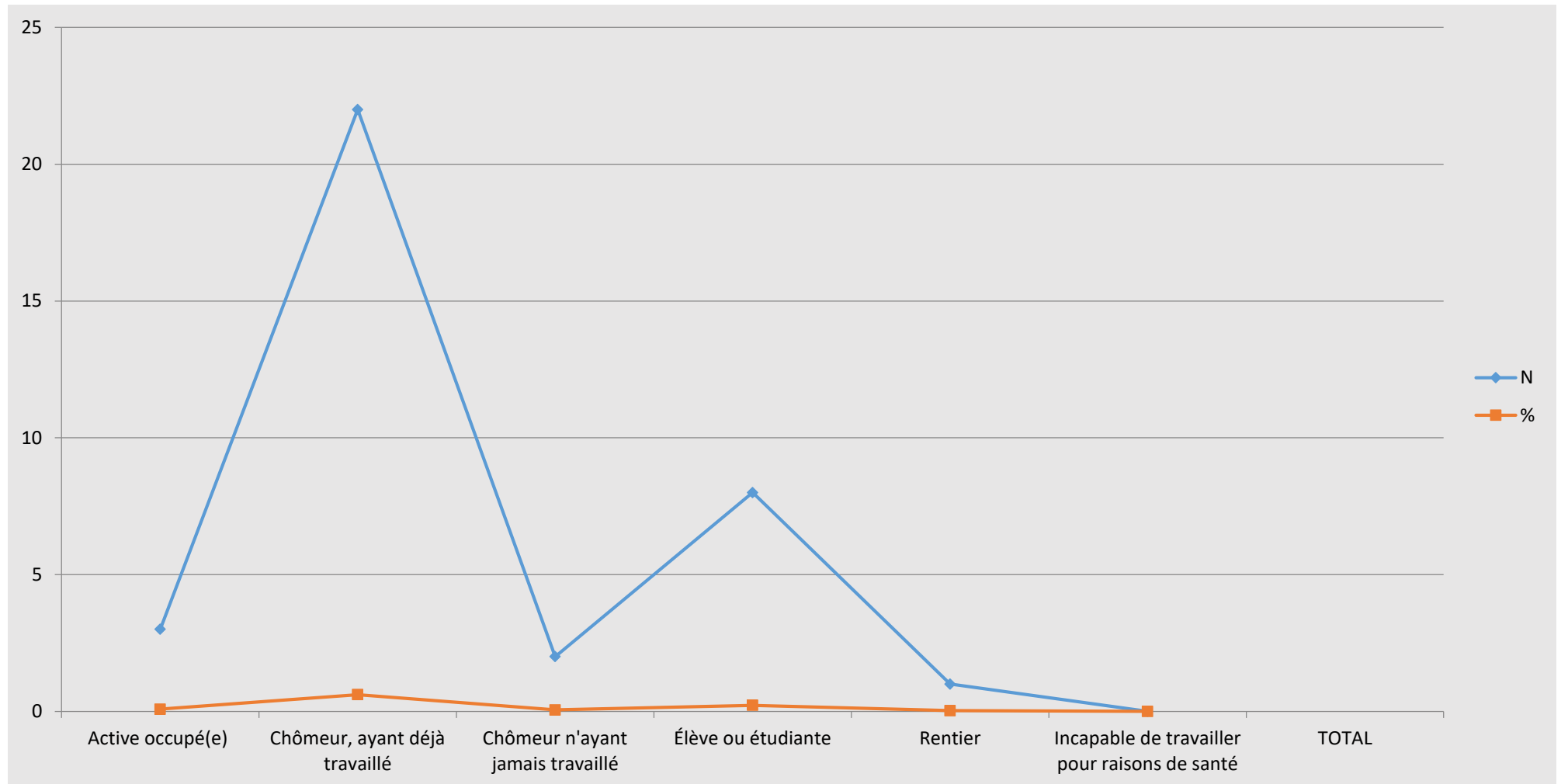
Niveau d'éducation



Situation familiale actuelle



Activités



consommation de drogues et travail de sexe
ou
travail de sexe et consommation de drogues

- 72,7% ont au moins une proposition pour un rapport en contre partie de l'argent. 80% des cas sont des ami(e)s
- 97,3% de nos bénéficiaires Travailleuse de Sexe consomment des psychotropes,
- Le travail de sexe perçu comme dernier recours pour soutenir une dépendance aux substances
- La consommation de drogues perçue comme un moyen de survie et faire face aux violences

Risques

- Violences sexuelles, physique, verbale
- Viol, agressions
- Exposition au système judiciaire et policier
- Abus (proxénète, dealer et communauté)
- Obstacles: accès aux services sanitaire, juridique, services de SSR
- consommation de plusieurs drogues à la fois
- VIH, VHB/VHC , TB
- Abscès, IST.....
- Grossesse



- Le suivi de la grossesse est « minimaliste »
- la découverte tardive de la grossesse car l'aménorrhée est fréquente (fréquence des découvertes au 4e ou 5e mois) ne permettant pas une IVG
- peu de considération pour sa propre santé et de l'indifférence pour tout ce qui n'est pas la drogue
- Avortements spontanés
- L'accouchement souvent difficile : césariennes (souffrance foétale aiguë), de la prématurité, de l'agitation lors de l'accouchement,.....

- 80% ont subi une discrimination suite à leurs consommations des drogues injectables.

Les types de discrimination les plus utilisés sont:

- les mépris et les étiquettes (68,6%)
- les provocations (45,7%)
- les moqueries (34,3%).

Prévalence

- VIH: 25%  3,8% chez les hommes
- VHC: 36%  14,3% chez les hommes

**62,8% déclarée avoir eu des IST lors des 12 derniers mois

Contexte législative

- loi 52 de 1992: loi relatifs à la consommation de drogues
- Loi 231: Hors les cas prévus par les règlements en vigueur, les femmes qui, par gestes ou par paroles, s'offrent aux passants ou se livrent à la prostitution, même à titre occasionnel, sont punies de 6 mois à 2 ans d'emprisonnement, et de 20 à 200 dinars d'amende

les femmes usagères de drogues constituent un public particulièrement vulnérable et encore insuffisamment pris en compte par les stratégies/programmes de soins et de PEC psychosociale

Problème d'intégration dans les espaces RDR classiques

- Des espaces masculinisés
- Rencontre avec les connaissances/voisinage/..
- Des espaces non adaptés aux besoins (Exp. l'hygiène corporelle)
- Activités proposées non adaptées
- Stigmatisation par les bénéficiaires

Réponses:

- Espace pour femme UDI
- Intégration du genre dans la stratégie nationale VIH et RDR
- Plaidoyer pour l'accès aux différentes prestations (santé, aide légale)
- Création de collectif de prise en charge
- Dépistage
- Suivi des grossesses
- Accueil et prise en charge en post détention (réduire les récidives)
- Education thérapeutique
-

L'accueil : Espace pour enfants





→ Espace ludique et éducatif



Prise en charge nutritionnelle

- Goûters quotidiens (2 fois par jour)
- Participation aux repas communautaires
- Lait pour les bébés



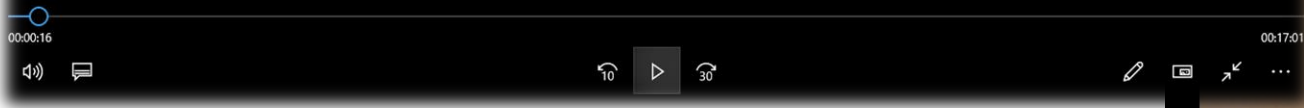
Prise en charge hygiénique

- Éducation hygiénique
 - Distribution des kits d'hygiènes spécifiques pour les enfants
- Chaque enfant possède un kits d'hygiène spécifique au sein du centre.

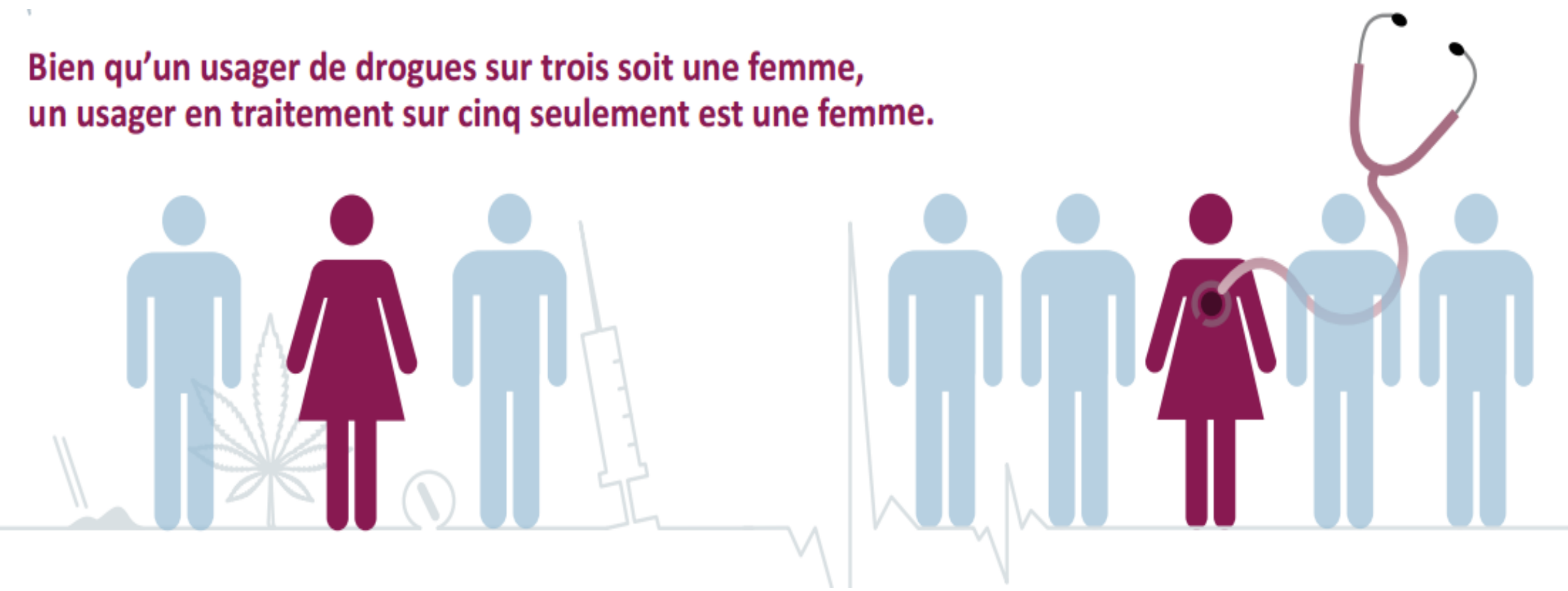


Film Documentaire

صالحه
SALHA



**Bien qu'un usager de drogues sur trois soit une femme,
un usager en traitement sur cinq seulement est une femme.**



Dans de nombreux pays en développement, les services de traitement et de soin des consommatrices de drogues sont limités, et la stigmatisation qu'elles subissent complique encore leur accès aux traitements et services de prise en charge psychosociale



Merci.